

Dipl. –Ing.

Helmut Hufgard

Dipl. –Ing.

Rudolf Kabatow

B. Eng.

Michael Niklös

Josef-Hepp-Straße 23

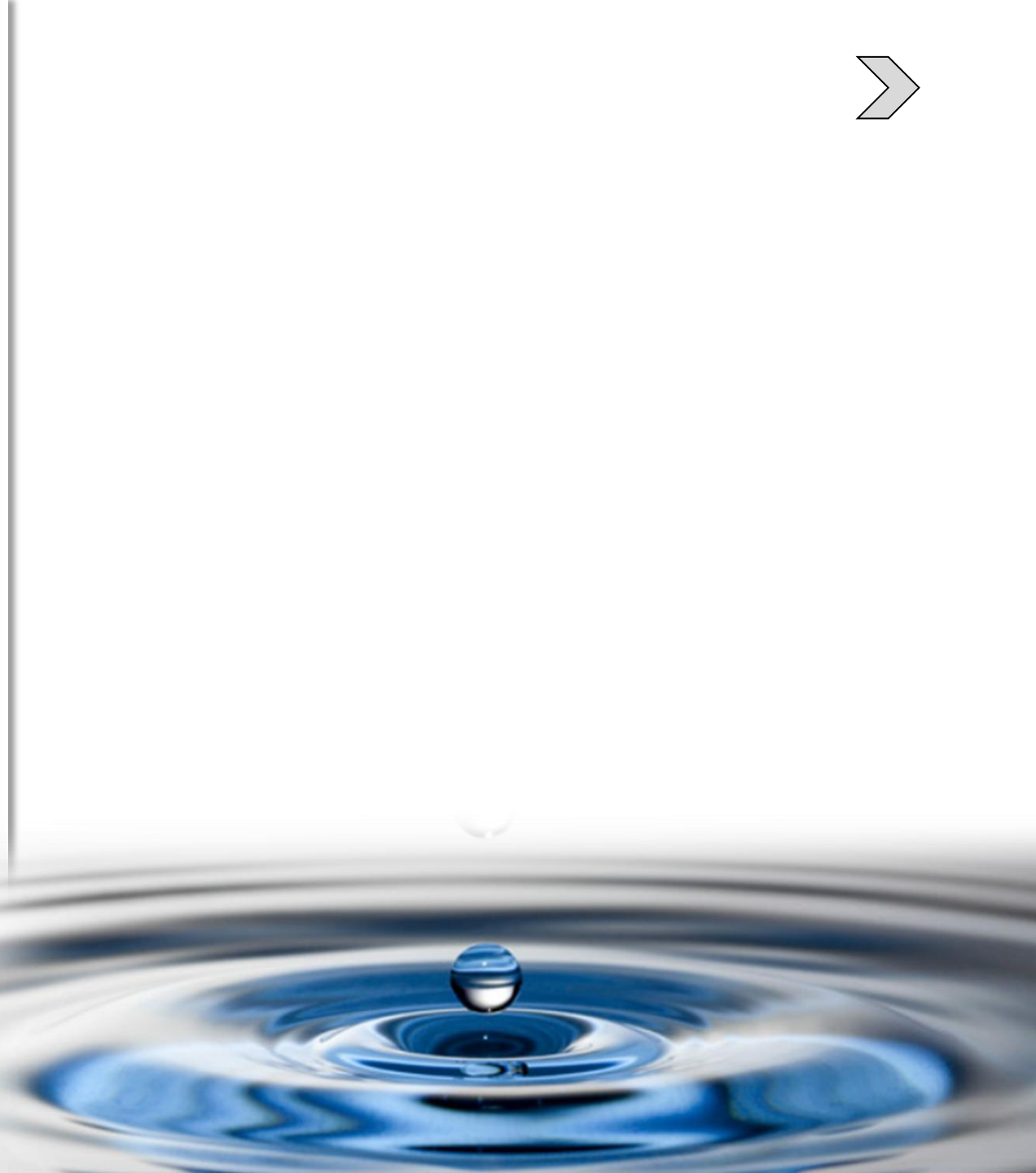
63801 Kleinostheim

Fon 06027/4670-0

Fax 06027/4670-31

eMail: mail@ing-buero-jung.de

www.ing-buero-jung.de

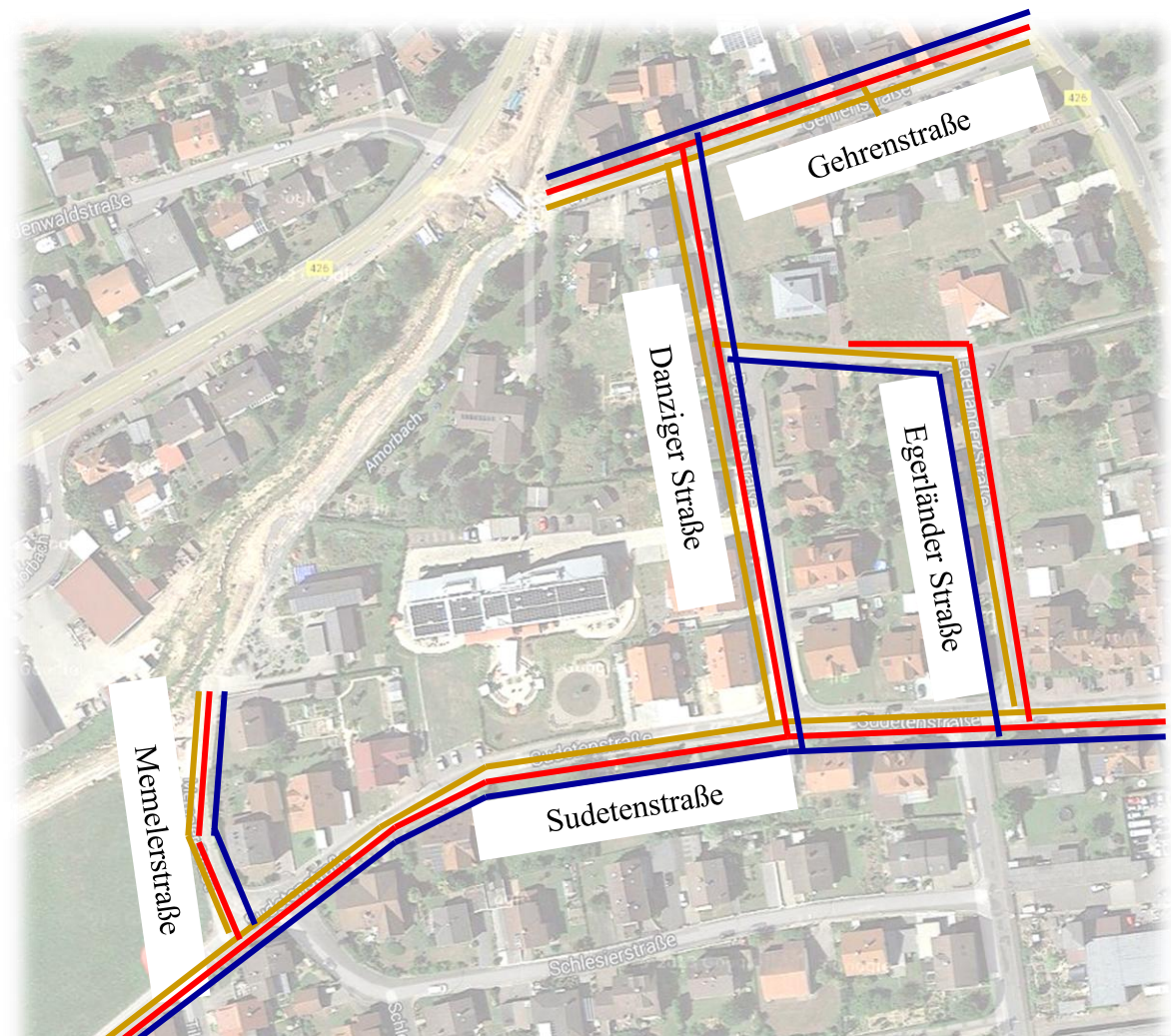




Gemeinde Mömlingen

Vorstellung der Sanierungsplanung

„Sudetenstraße & Memelerstraße“



Legende:

- Erneuerung der Fahrbahn
- Erneuerung Kanalisation
- Erneuerung Wasserleitung

Memeler Straße



Straße	Abschnitt	Straße			Kanalisation		Wasserleitung Entwurf	
		Zustand	Bemerkungen	San.-vorschlag	vorh. DN	gepl. DN	best. DN	gepl. DN
Memelerstraße	gesamt	schlecht	Randbereiche schlecht, Einige Risse, Breite Einfahrt,	Neubau	DN 400	DN 400	DN 100 PVC	DN 80 GGG

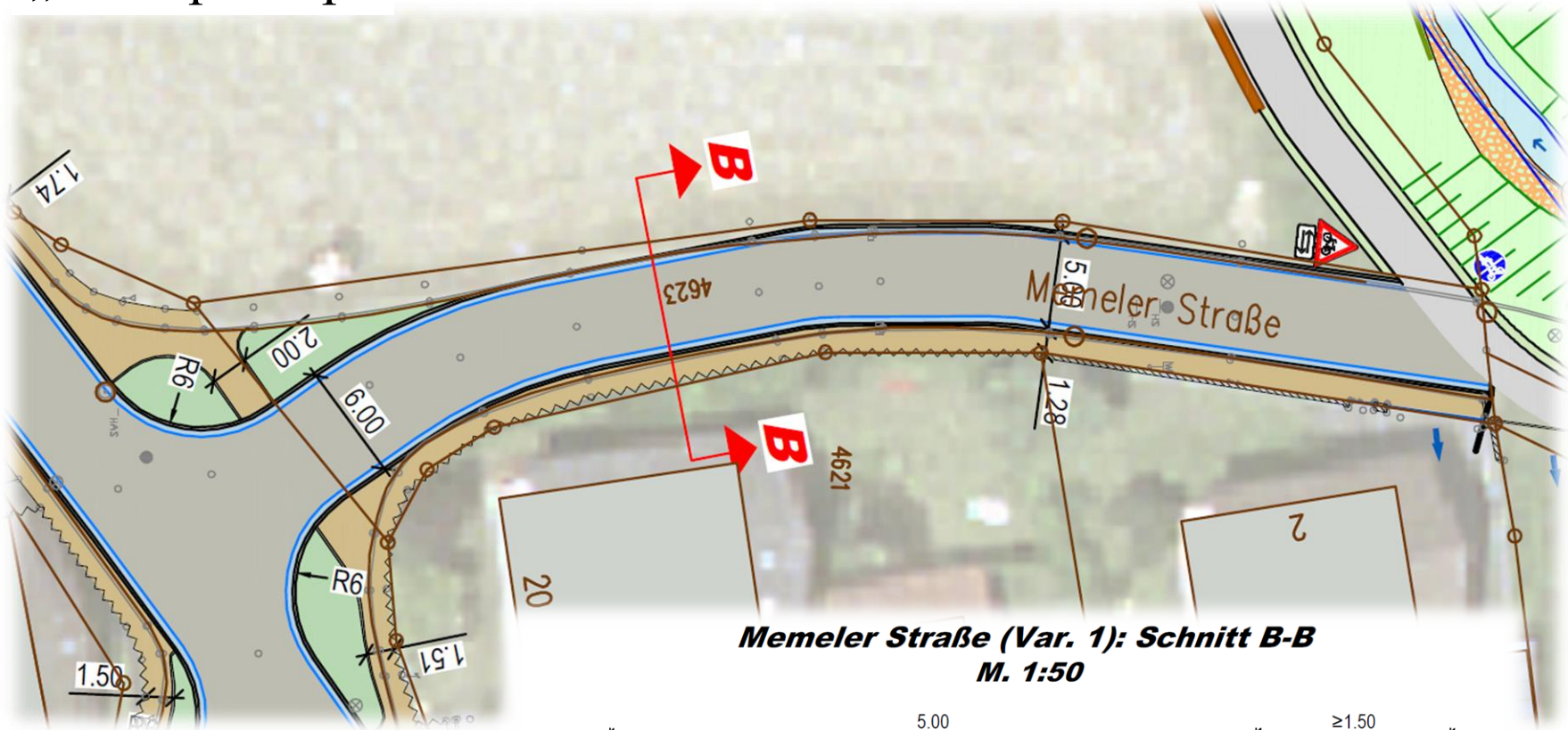
Bj. November 1964

Memeler Straße

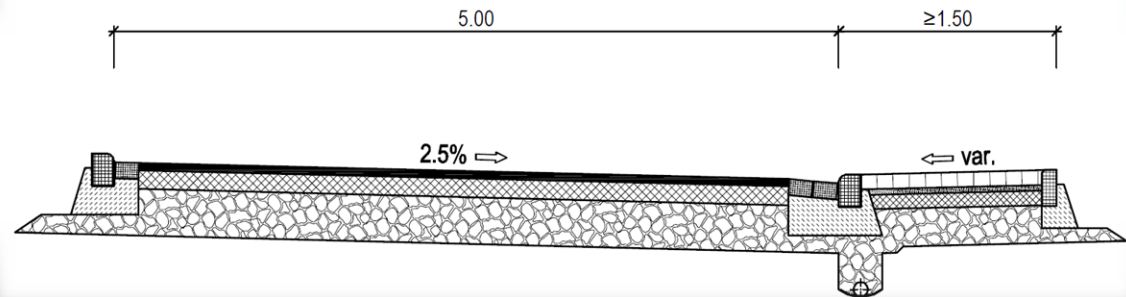


„Trennprinzip“

Variante 1



**Memeler Straße (Var. 1): Schnitt B-B
M. 1:50**



Ausbaubeispiel Variante 1

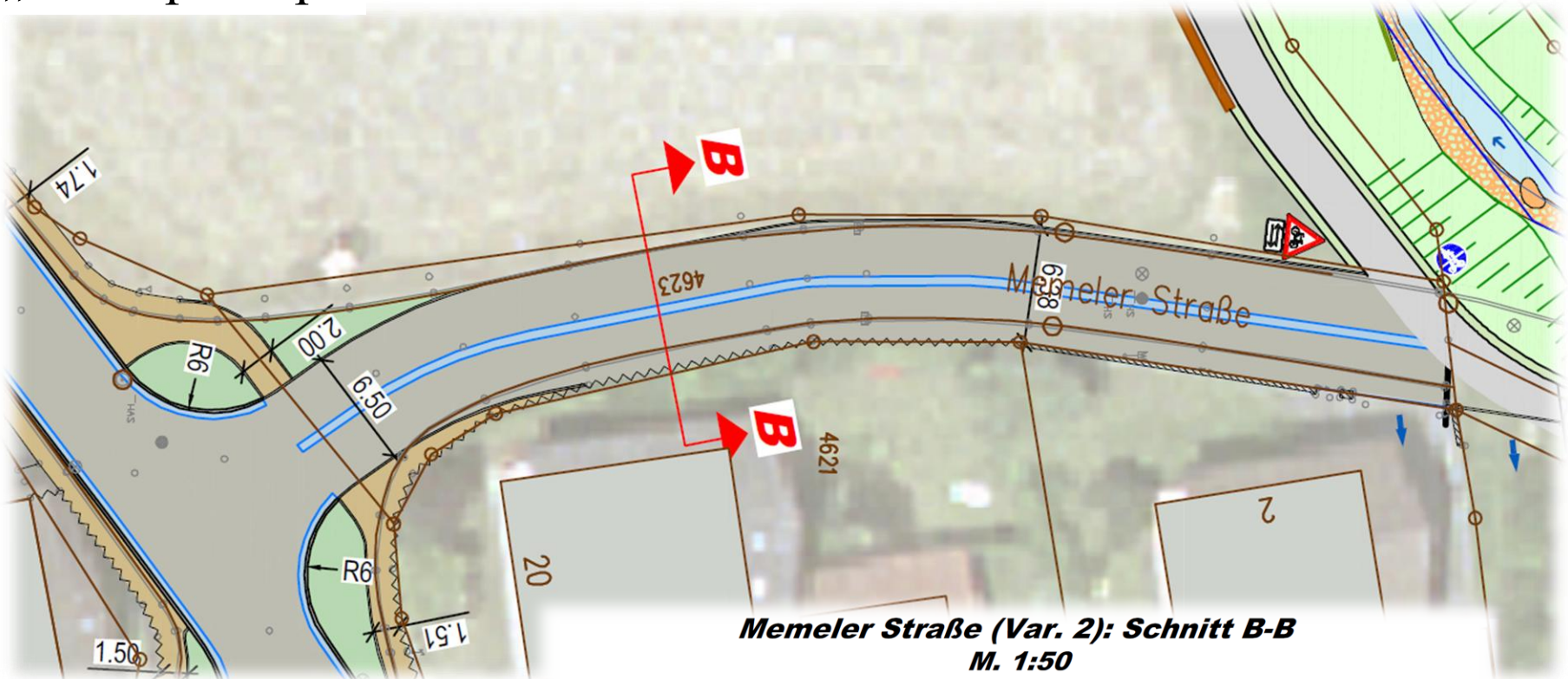


Memeler Straße

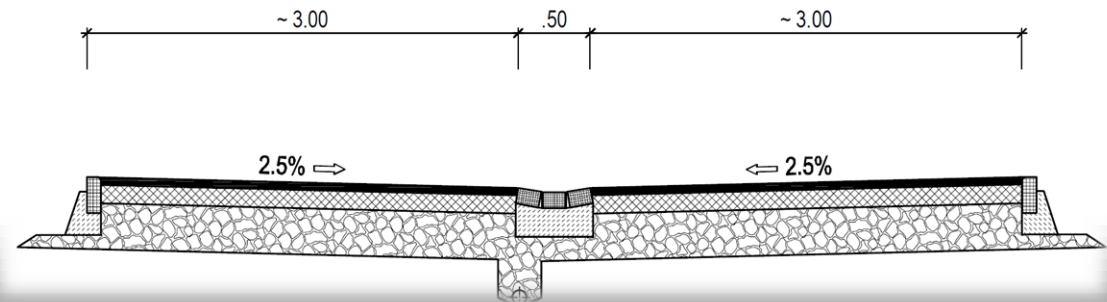


„Mischprinzip“

Variante 2



Memeler Straße (Var. 2): Schnitt B-B
M. 1:50



Ausbaubeispiel Variante 2

[Plan](#)



Sudetenstraße



Straße	Abschnitt	Straße			Kanalisation		Wasserleitung Entwurf	
		Zustand	Bemerkungen	San.-vorschlag	vorh. DN	gepl. DN	best. DN	gepl. DN
Sudetenstr.	bis Memelerstraße	sehr schlecht	viele Risse, ger. Gehwegbreite Gehweg asph. Viele und große Flicker, Randber. Rinne verdrückt	Neubau	DN 700	DN 700	DN 125 GG	DN 150 GGG
	Memelerstraße - Danzigerstraße				DN 600	DN 600	DN 125 GG	DN 150 GGG
	Danzigerstraße - Egerländer Str.				DN 600	DN 500	DN 125 GG	DN 150 GGG
	Egerländerstraße - B426				DN 600	DN 400	DN 125 GG	DN 150 GGG

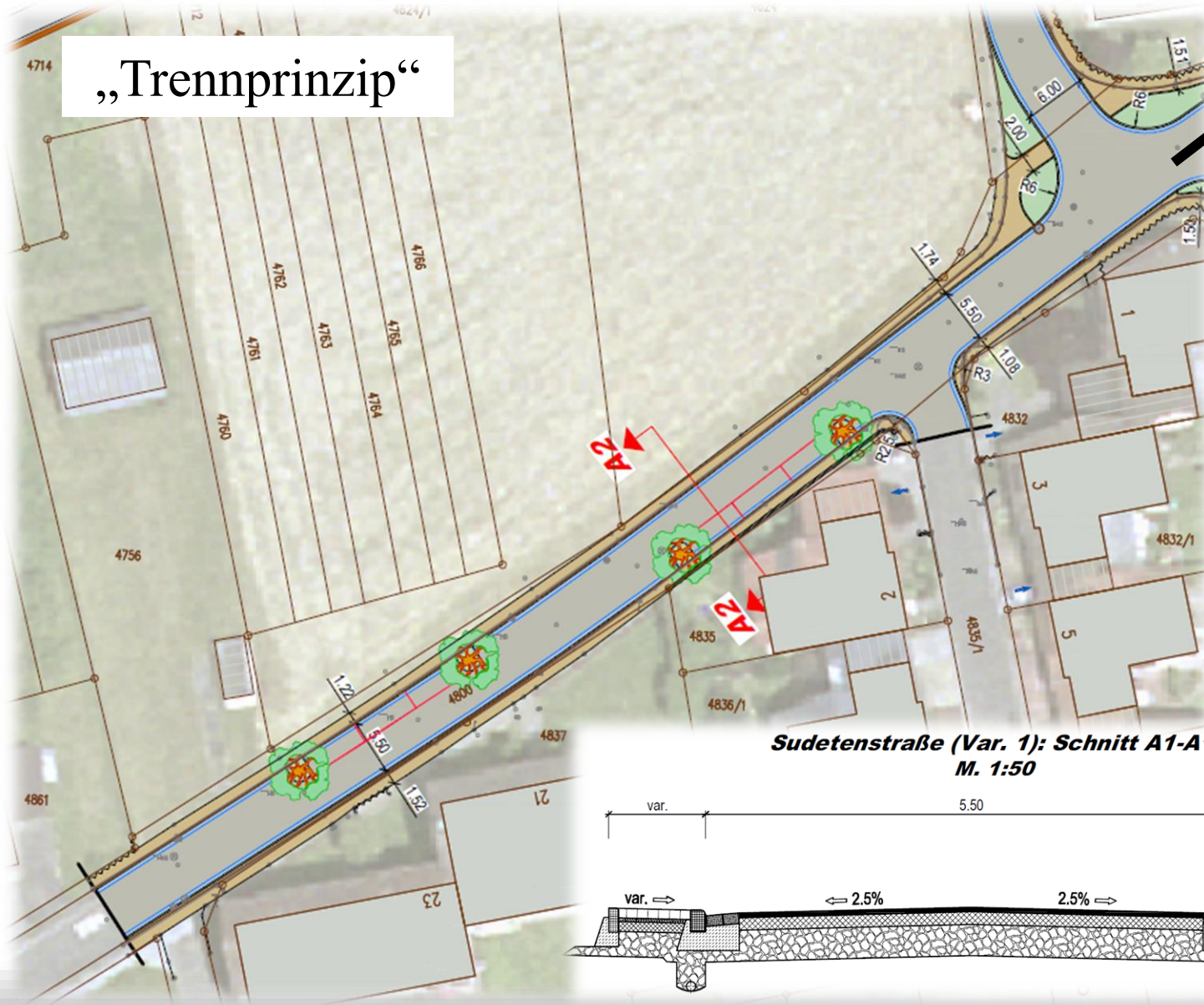


Bj. November 1964 bzw. 1976

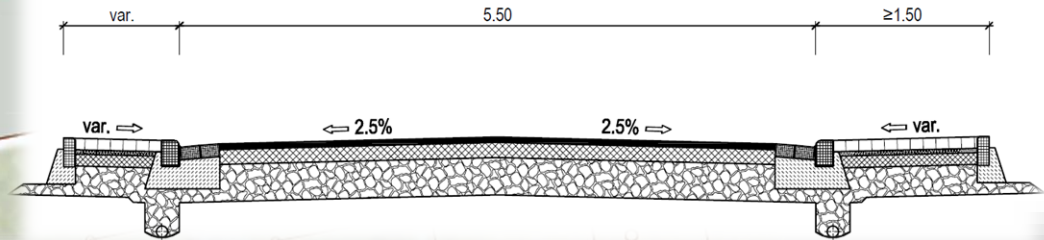


Sudetenstraße

„Trennprinzip“



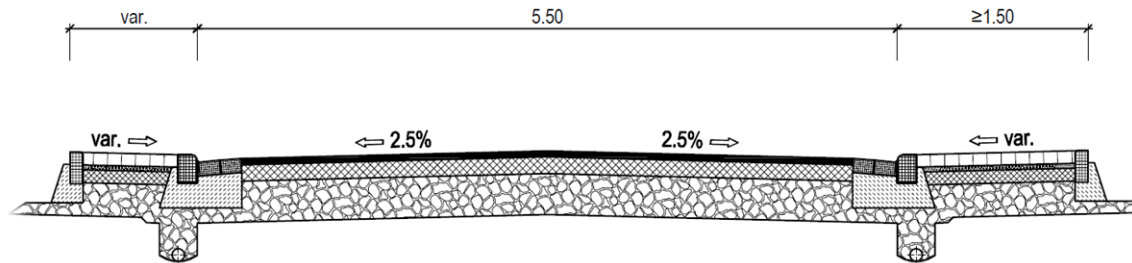
**Sudetenstraße (Var. 1): Schnitt A1-A1
M. 1:50**



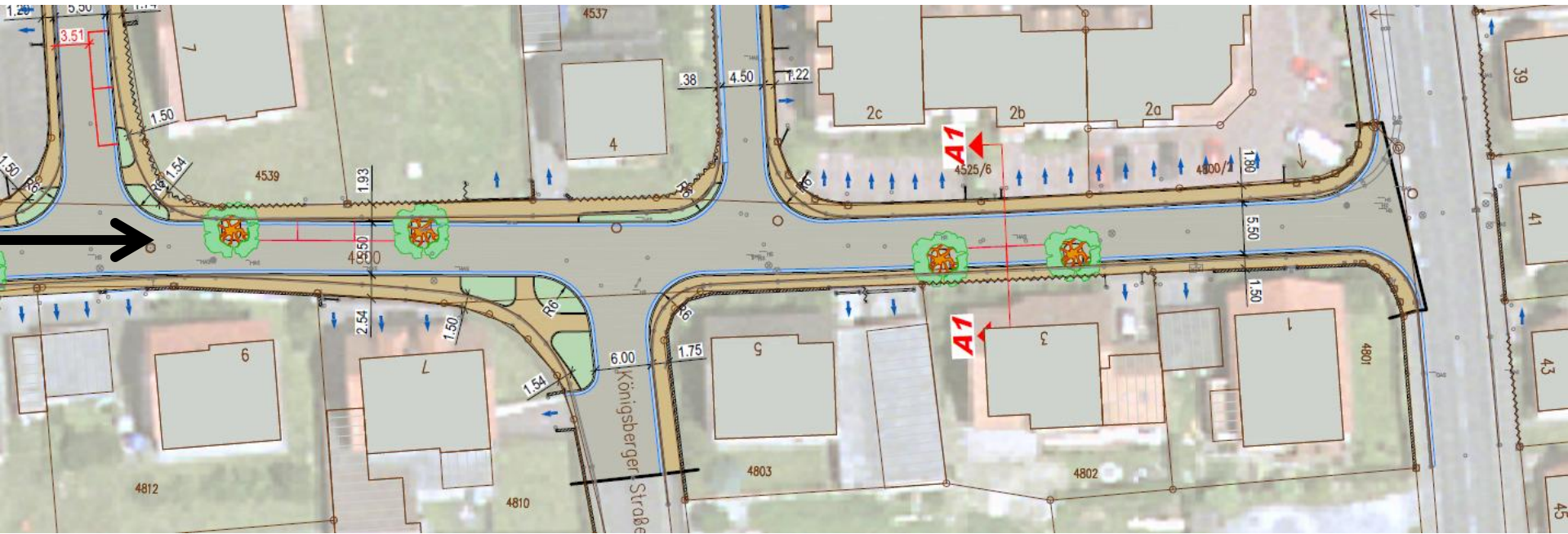
Sudetenstraße



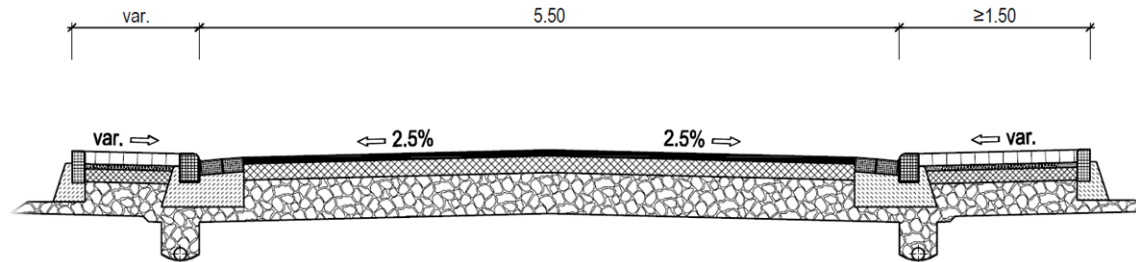
Sudetenstraße (Var. 1): Schnitt A1-A1
M. 1:50



Sudetenstraße



**Sudetenstraße (Var. 1): Schnitt A1-A1
M. 1:50**



Ausbaubeispiel Einmündungen

Plan



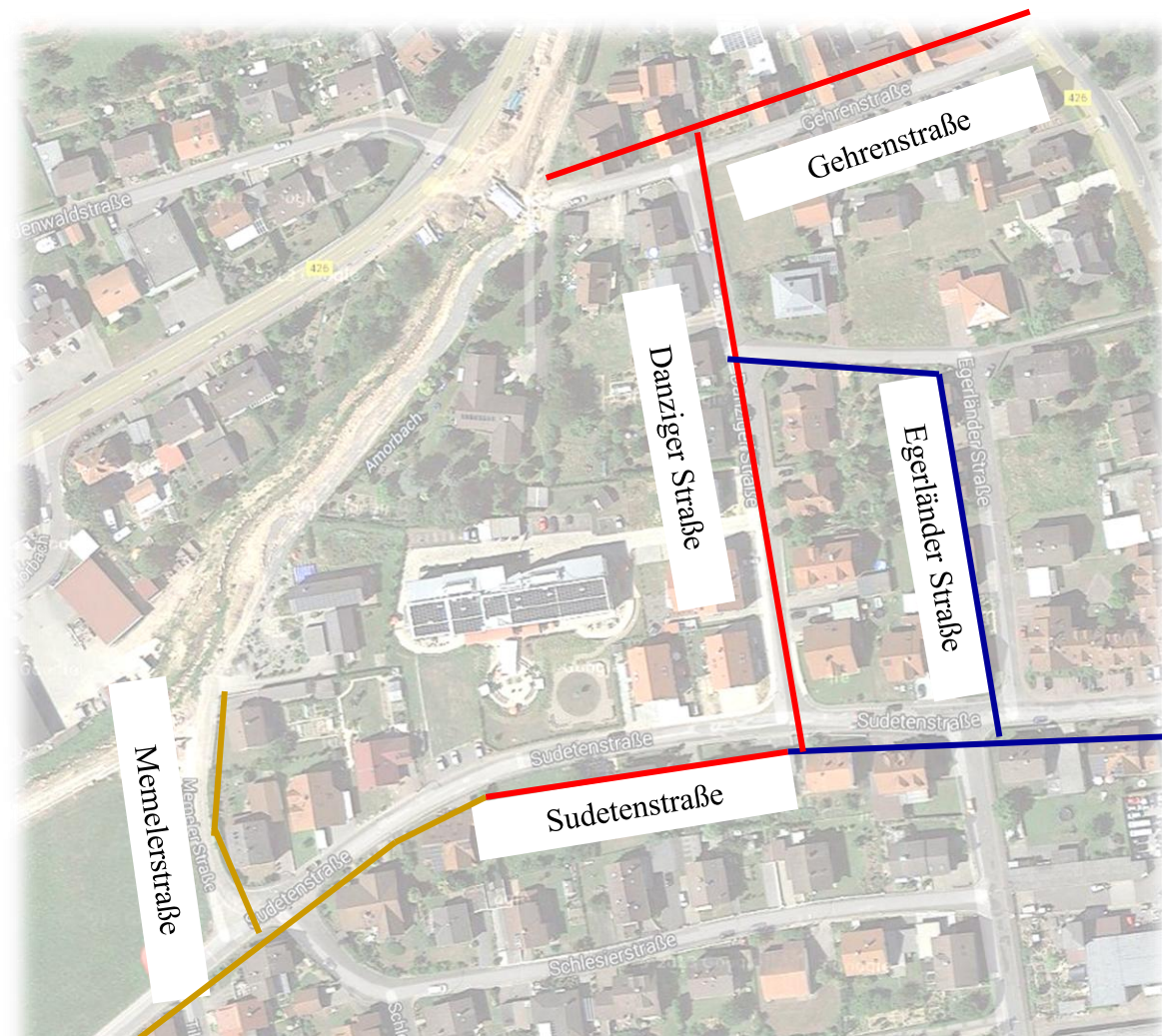
*Vielen Dank für Ihre
Aufmerksamkeit!*

Dipl. –Ing. Helmut Hufgard

Dipl. –Ing. Rudolf Kabatow

B. Eng. Michael Niklös





- Legende:
-  I. Bauabschnitt
 -  II. Bauabschnitt
 -  III. Bauabschnitt

