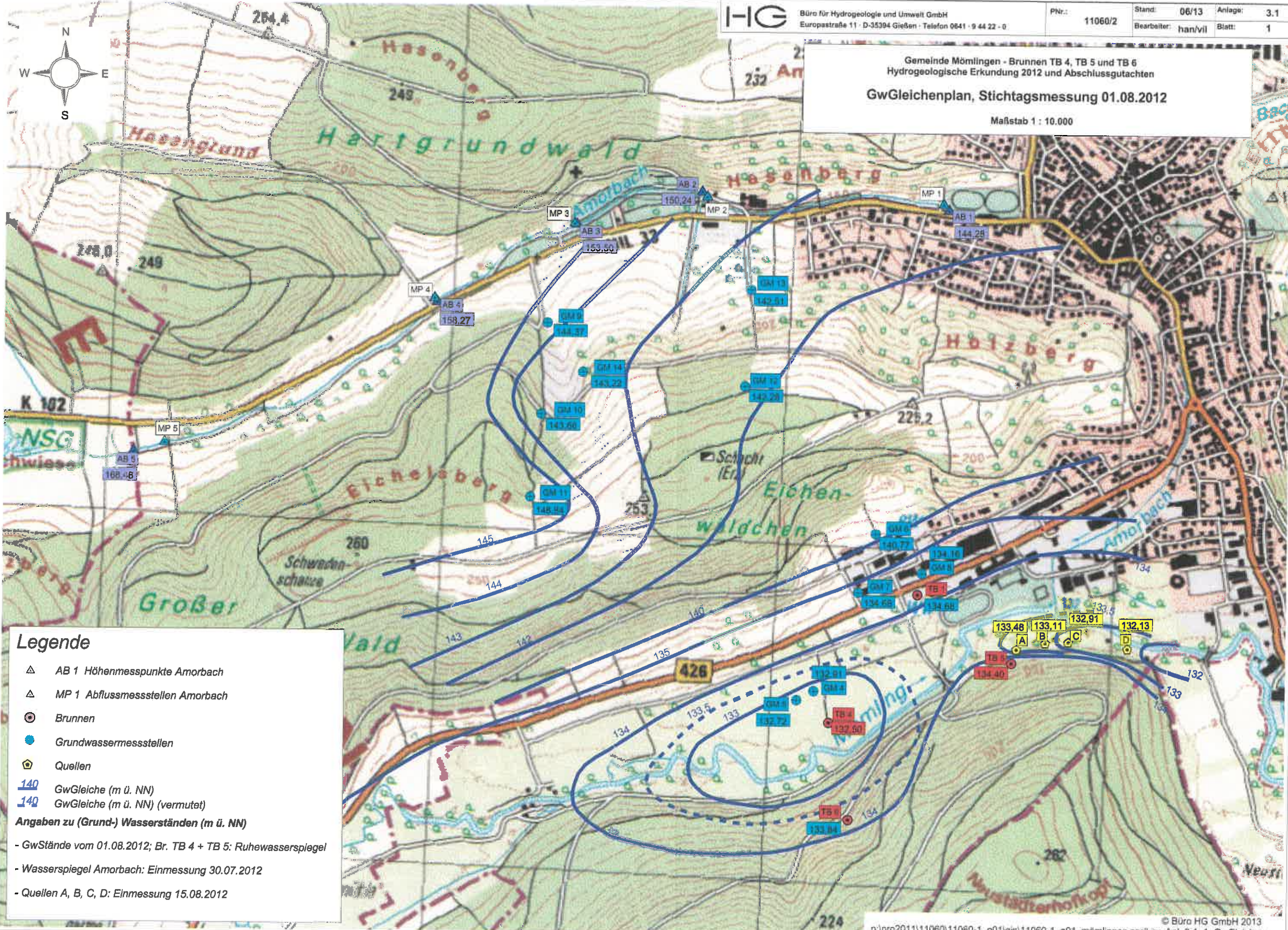


Gemeinde Mömlingen - Brunnen TB 4, TB 5 und TB 6
 Hydrogeologische Erkundung 2012 und Abschlussgutachten
GwGleichenplan, Stichtagsmessung 01.08.2012
 Maßstab 1 : 10.000



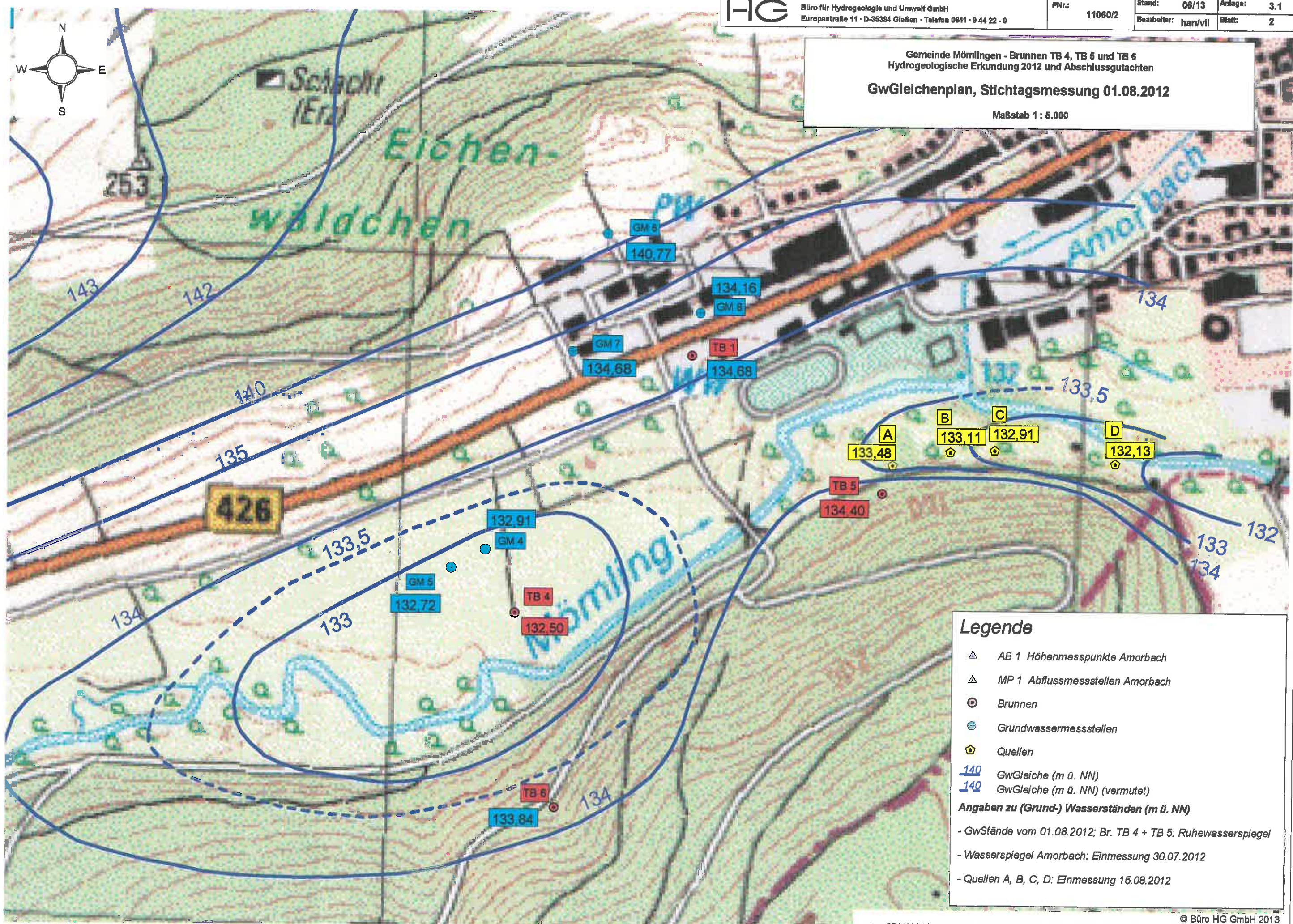
Legende

- △ AB 1 Höhenmesspunkte Amorbach
- △ MP 1 Abflussmessstellen Amorbach
- ⊙ Brunnen
- Grundwassermessstellen
- ⊕ Quellen
- 140 GwGleiche (m ü. NN)
- 140 GwGleiche (m ü. NN) (vermutet)

Angaben zu (Grund-) Wasserständen (m ü. NN)

- GwStände vom 01.08.2012; Br. TB 4 + TB 5: Ruhewasserspiegel
- Wasserspiegel Amorbach: Einmessung 30.07.2012
- Quellen A, B, C, D: Einmessung 15.08.2012

Gemeinde Mömlingen - Brunnen TB 4, TB 5 und TB 6
 Hydrogeologische Erkundung 2012 und Abschlussgutachten
GwGleichenplan, Stichtagsmessung 01.08.2012
 Maßstab 1 : 5.000



Legende

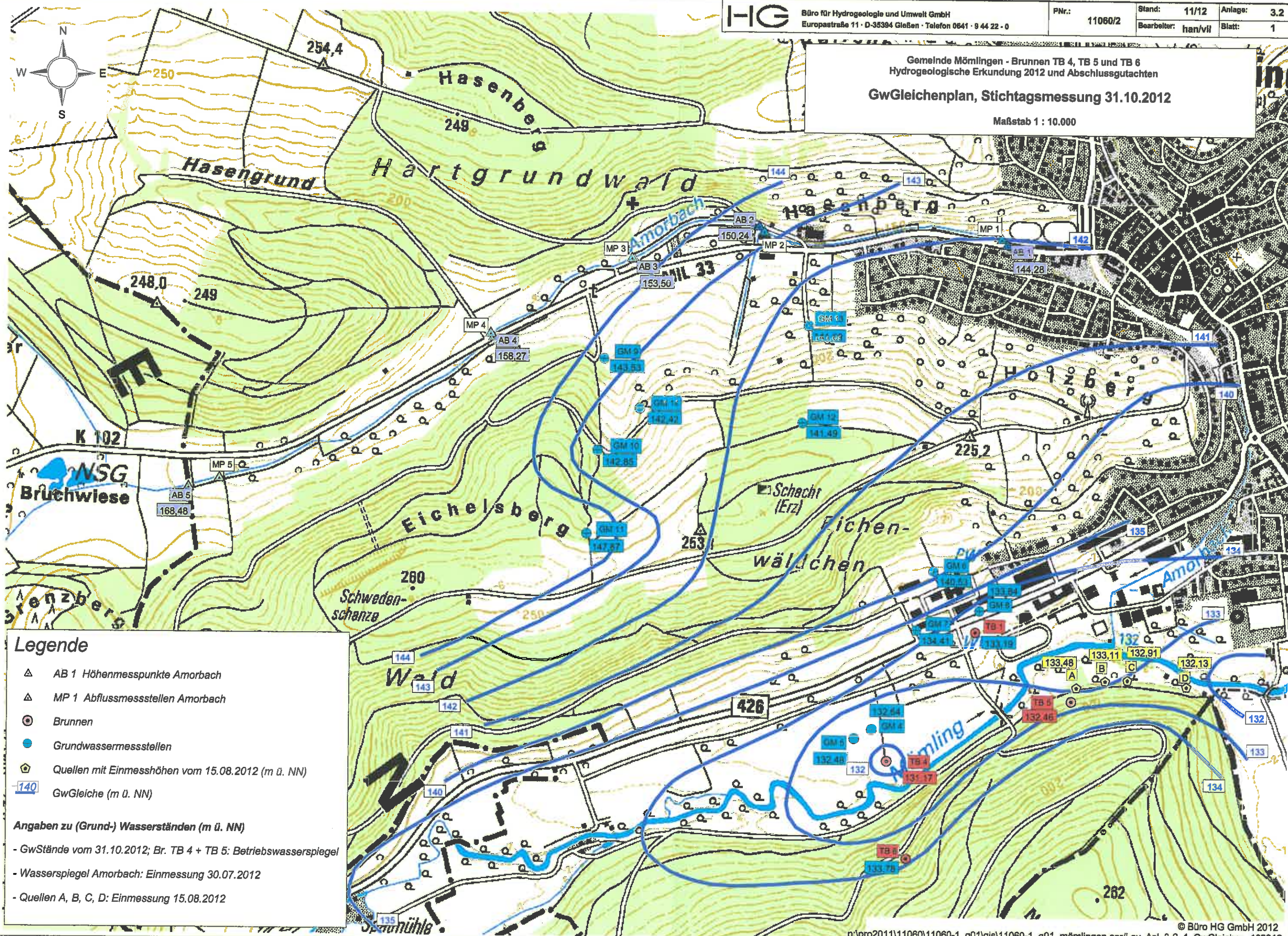
- △ AB 1 Höhenmesspunkte Amorbach
- △ MP 1 Abflussmessstellen Amorbach
- ⊙ Brunnen
- Grundwassermessstellen
- ◇ Quellen
- 140 GwGleiche (m ü. NN)
- 140 GwGleiche (m ü. NN) (vermutet)

Angaben zu (Grund-) Wasserständen (m ü. NN)

- GwStände vom 01.08.2012; Br. TB 4 + TB 5: Ruhewasserspiegel
- Wasserspiegel Amorbach: Einmessung 30.07.2012
- Quellen A, B, C, D: Einmessung 15.08.2012

Gemeinde Mömlingen - Brunnen TB 4, TB 5 und TB 6
 Hydrogeologische Erkundung 2012 und Abschlussgutachten
GwGleichenplan, Stichtagsmessung 31.10.2012

Maßstab 1 : 10.000

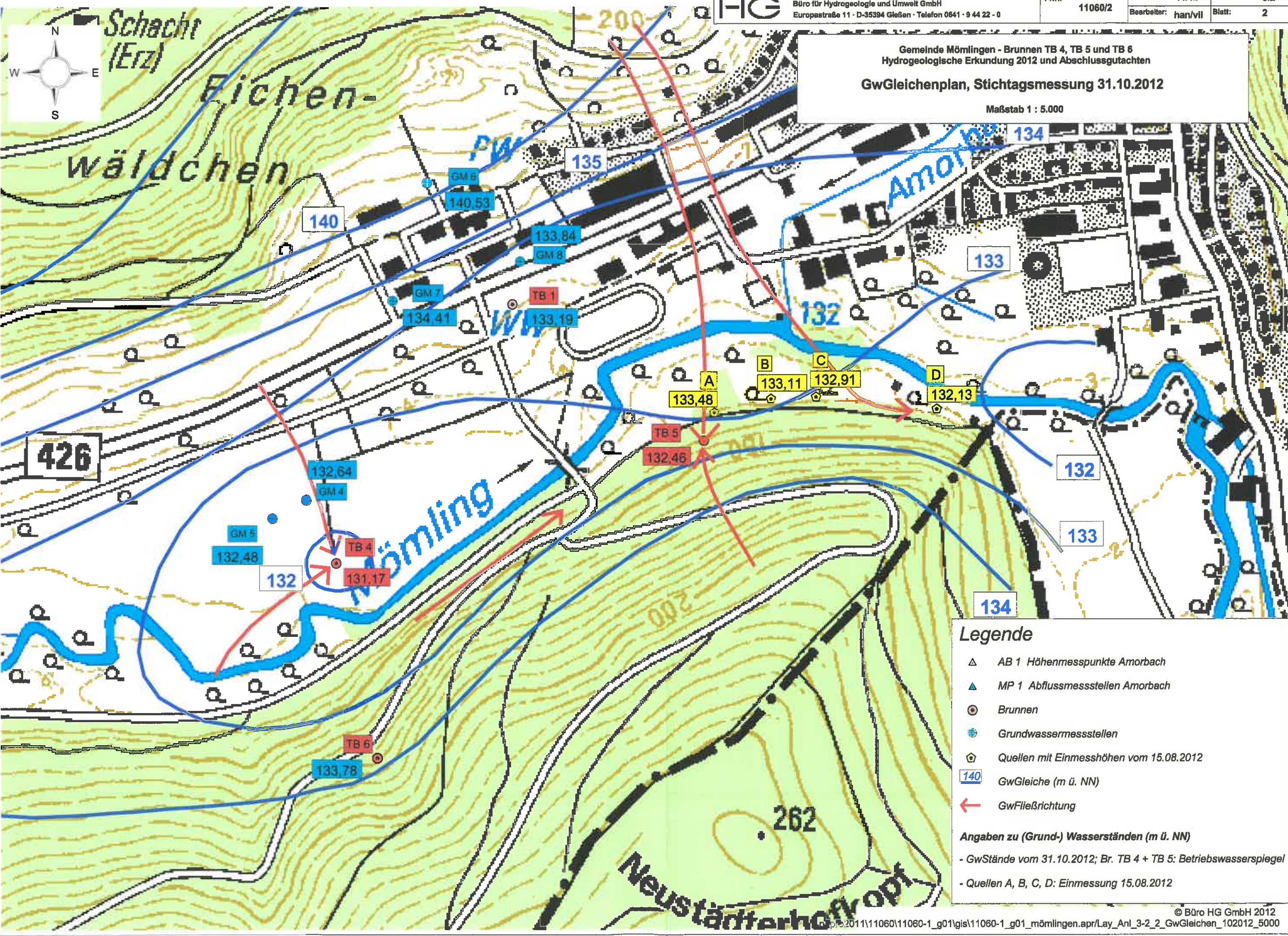


Legende

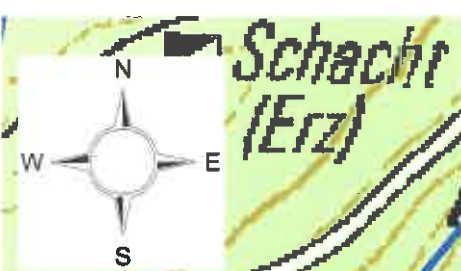
- △ AB 1 Höhenmesspunkte Amorbach
- △ MP 1 Abflussmessstellen Amorbach
- ⊙ Brunnen
- Grundwassermessstellen
- ⊕ Quellen mit Einmesshöhen vom 15.08.2012 (m ü. NN)
- 140 GwGleiche (m ü. NN)

Angaben zu (Grund-) Wasserständen (m ü. NN)

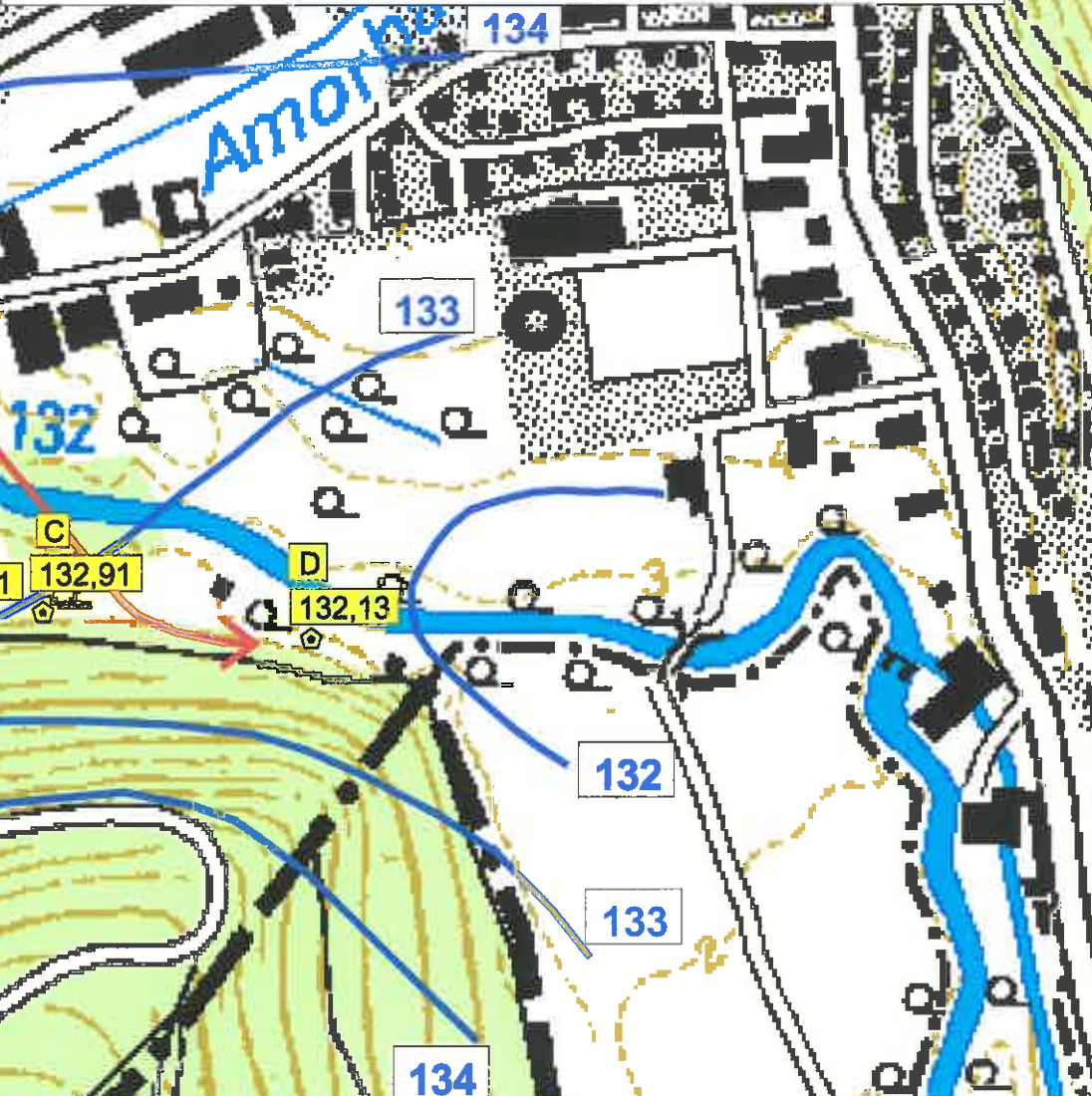
- GwStände vom 31.10.2012; Br. TB 4 + TB 5: Betriebswasserspiegel
- Wasserspiegel Amorbach: Einmessung 30.07.2012
- Quellen A, B, C, D: Einmessung 15.08.2012



Gemeinde Mömling - Brunnen TB 4, TB 5 und TB 6
 Hydrogeologische Erkundung 2012 und Abschlussgutachten
 GwGleichenplan, Stichtagsmessung 31.10.2012
 Maßstab 1 : 5.000



Schacht (Erz)
 Fichtenwäldchen



426

Mömling

Neustärkerhof